

BAU
ANNA HOFBAUER

AKADEMIE DER BILDENDEN KÜNSTE WIEN

INDEX: ANNA HOFBAUER BAU

KULISSENTRÄGER
KATHARINA HEISTINGER

PIXELKISS
FABIAN HESSE

BLENDER
BENJAMIN HIRTE

INDEX: BAU
ANNA HOFBAUER

...RELATIVESKRAMURITEILWEISEDATIERT
AXEL KOSCHIER

ABRECHNUNG
MARITA FRASER / ALEX LAWLER

A-DUC
CHRISTOPH MEIER / GREGOR TITZE

MY DEAR
TILL MEGERLE

BETWIXT
LISA RASTL

SPECIAL EFFECTS
BELÉN RODRÍGUEZ

STEIFHEIT I+II
ALBERT SACKL

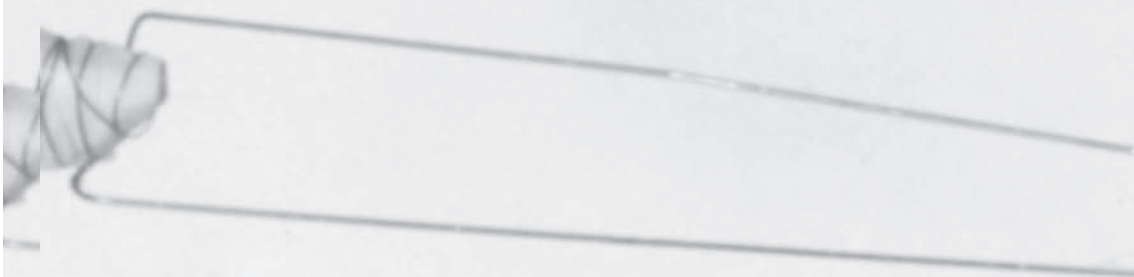
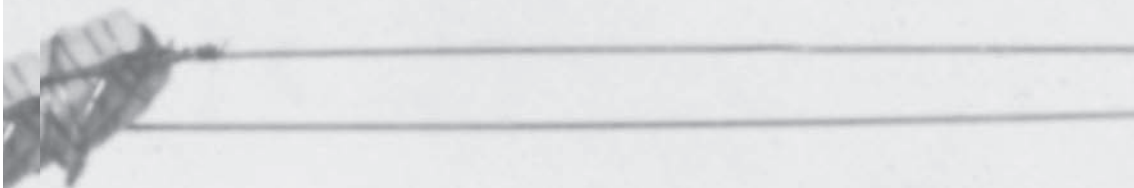
]a[



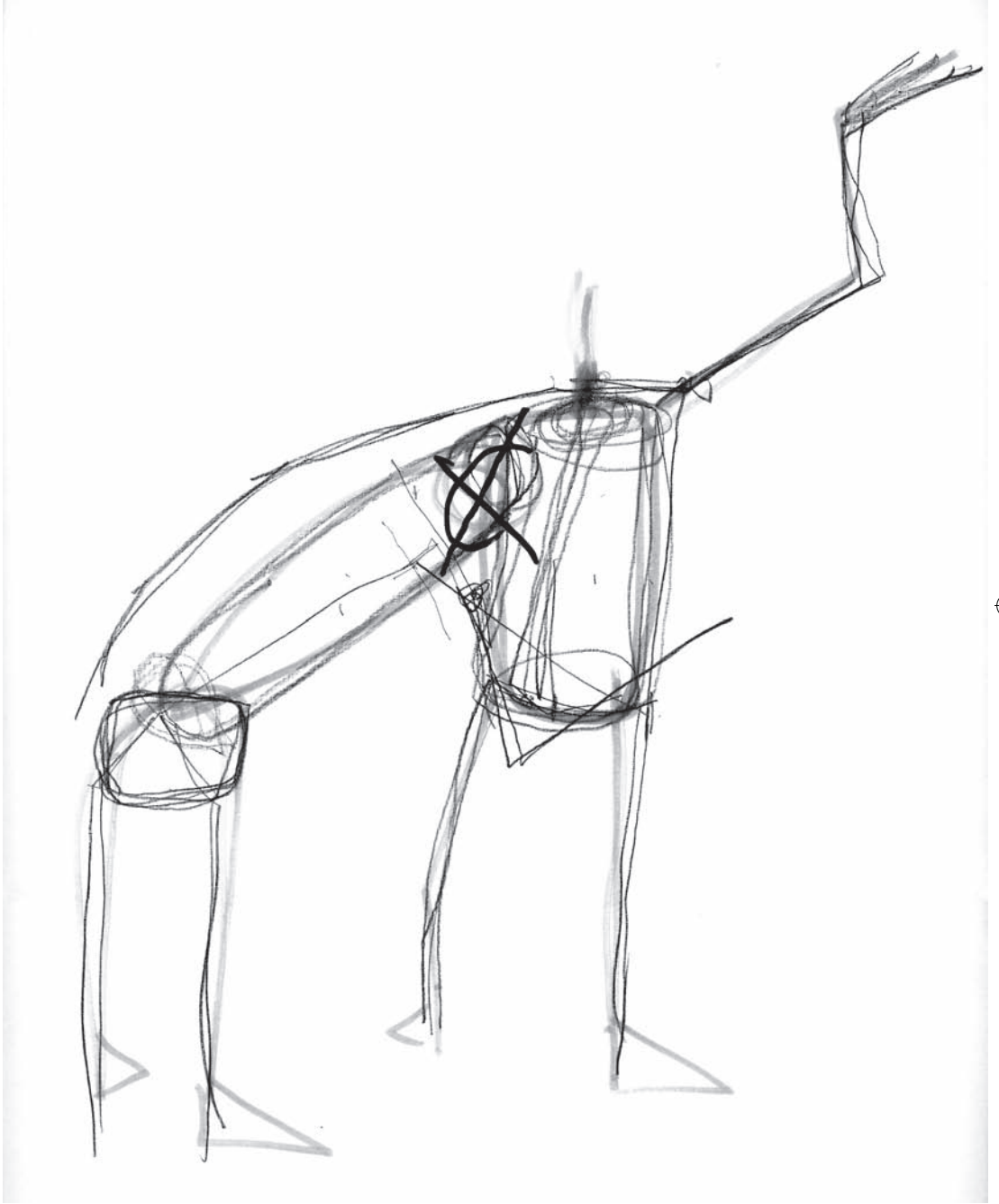












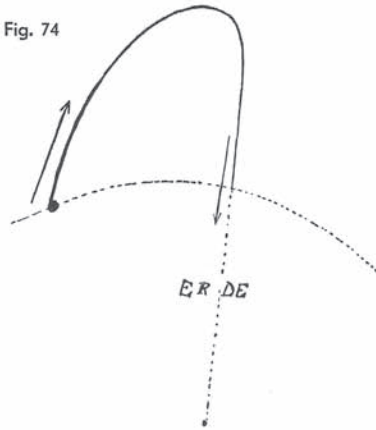




39

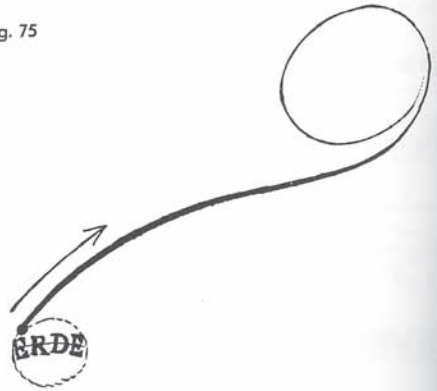
(Fig.74): In der irdischen Wirklichkeit folgt auf den Anstieg immer der Abfall, wenn die Anziehungskraft der Erde bei langsamerer Bahn das Steigegesteuer mehr und mehr überholt. So endet die irdische Kurve als Gerade (theoretisch im Erdmittelpunkt).

Fig. 74



Im Gegensatz zu Fig. 74 würde sich die kosmische Kurve als schließlich unendliche Bewegung von der Erde mehr und mehr entfernen und dann in den Kreis oder zum mindesten in die Ellipse übergehen.

Fig. 75



46



















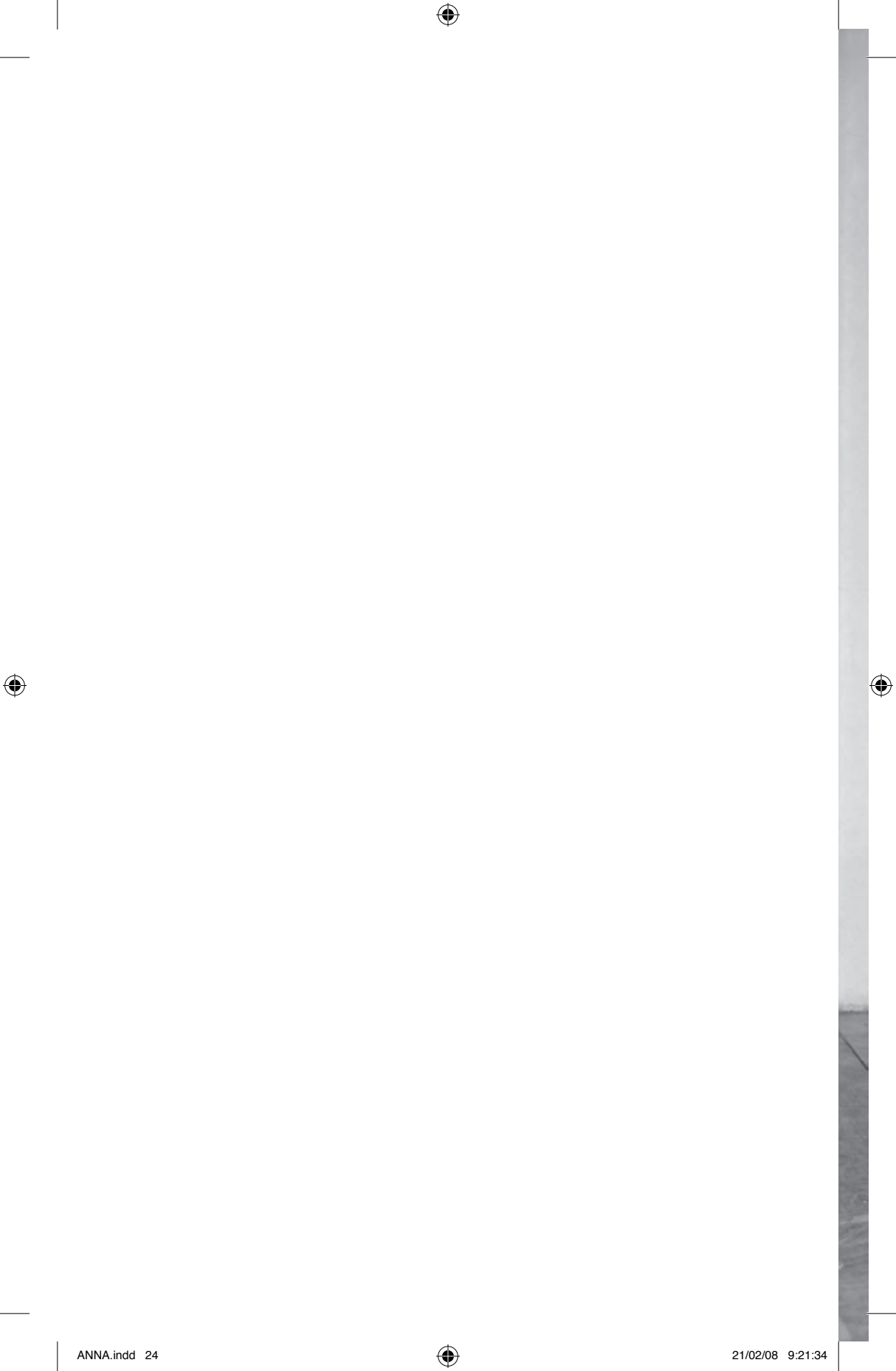














































































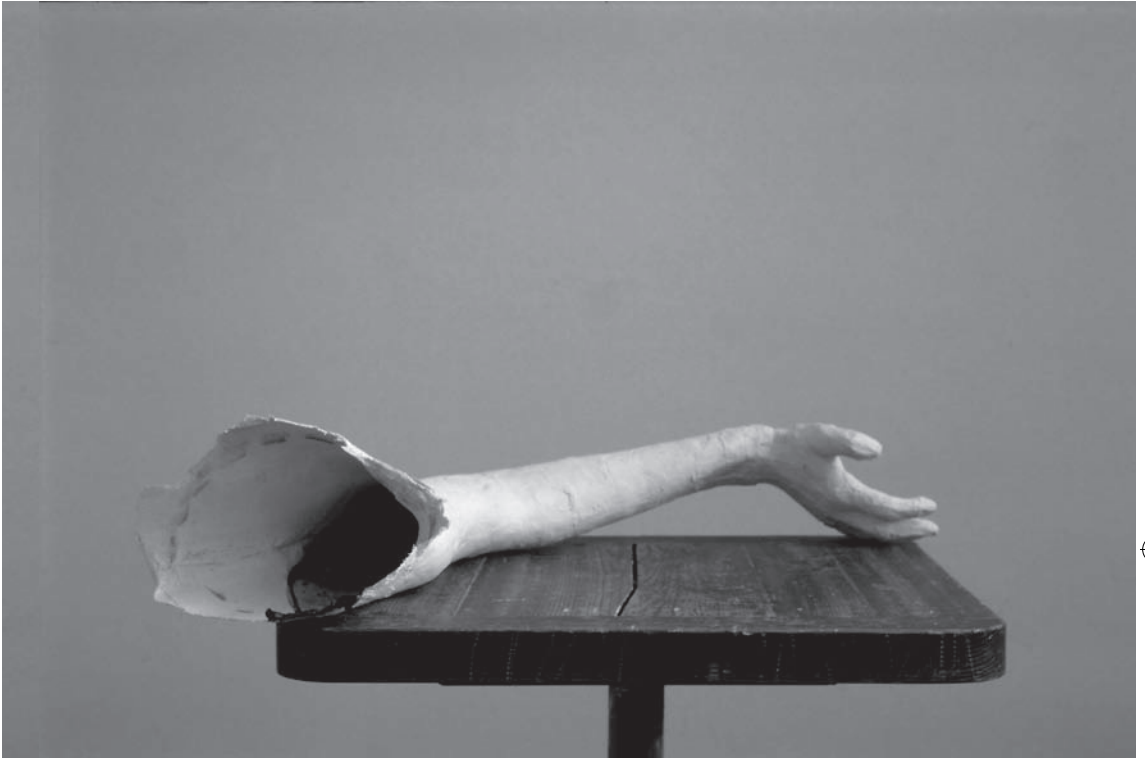


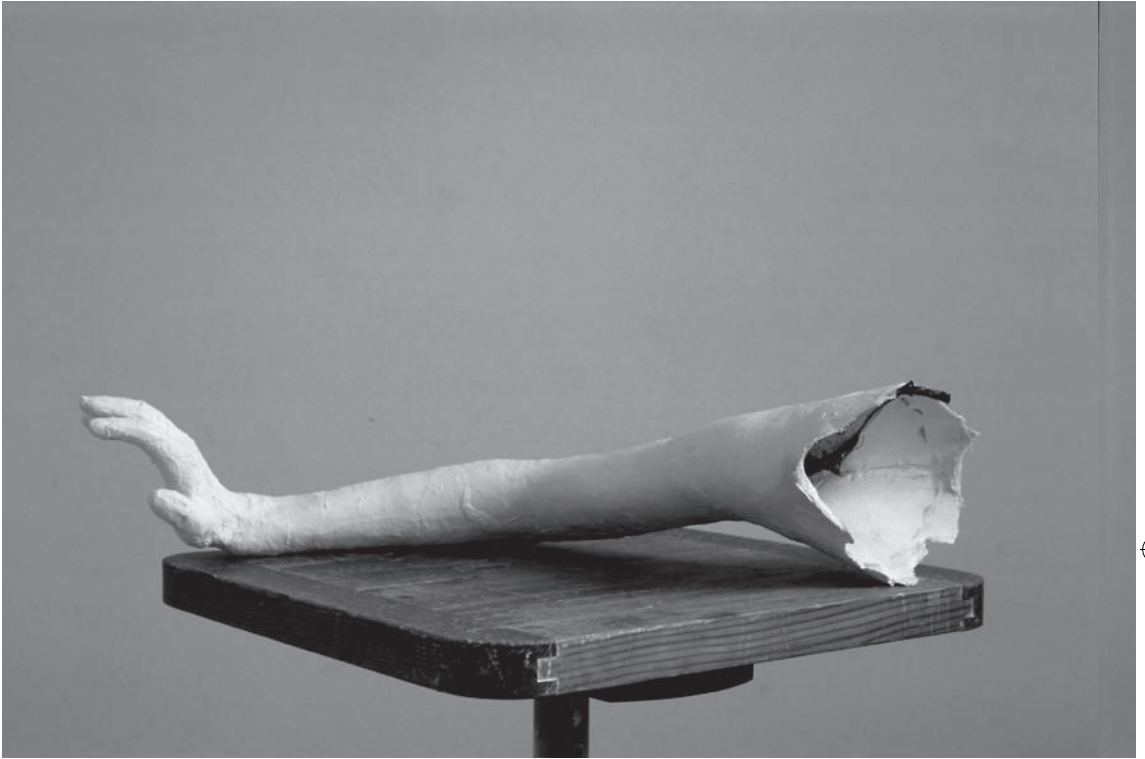


















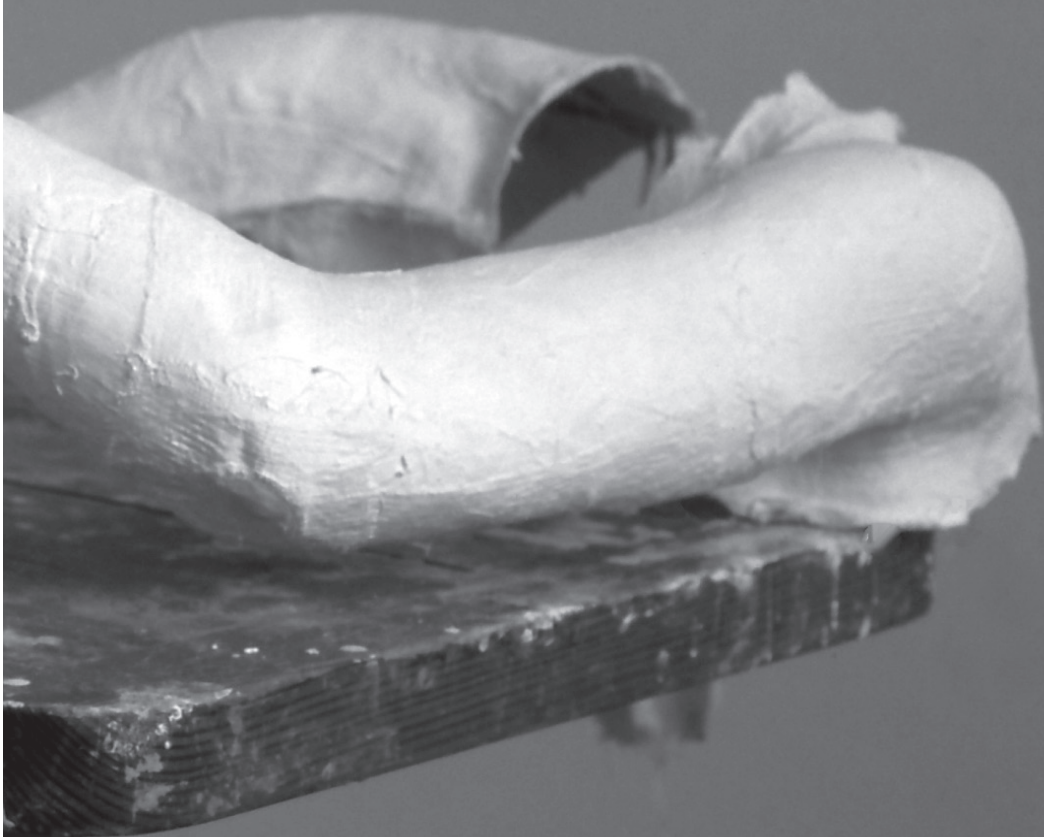






































































































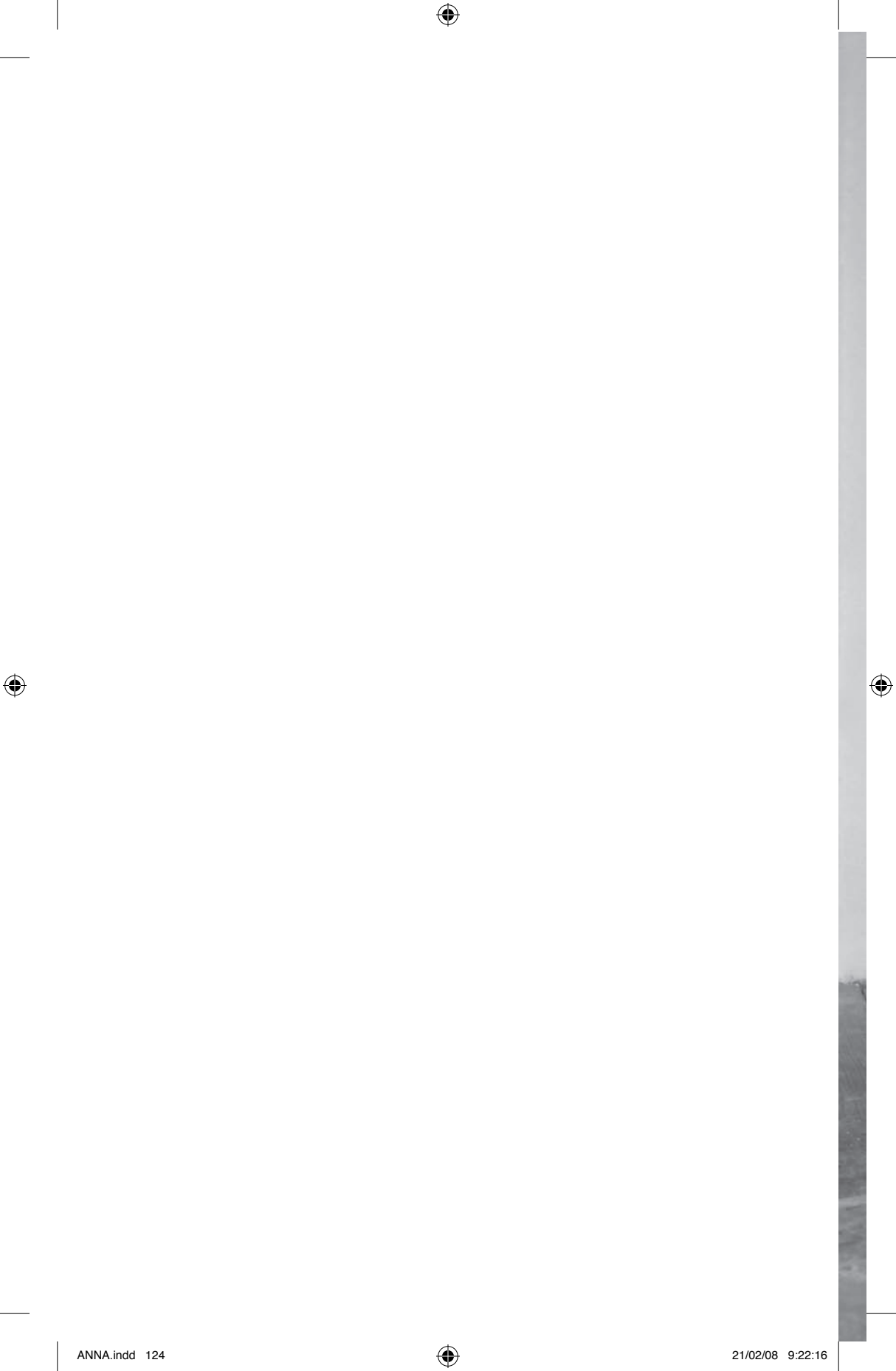
















































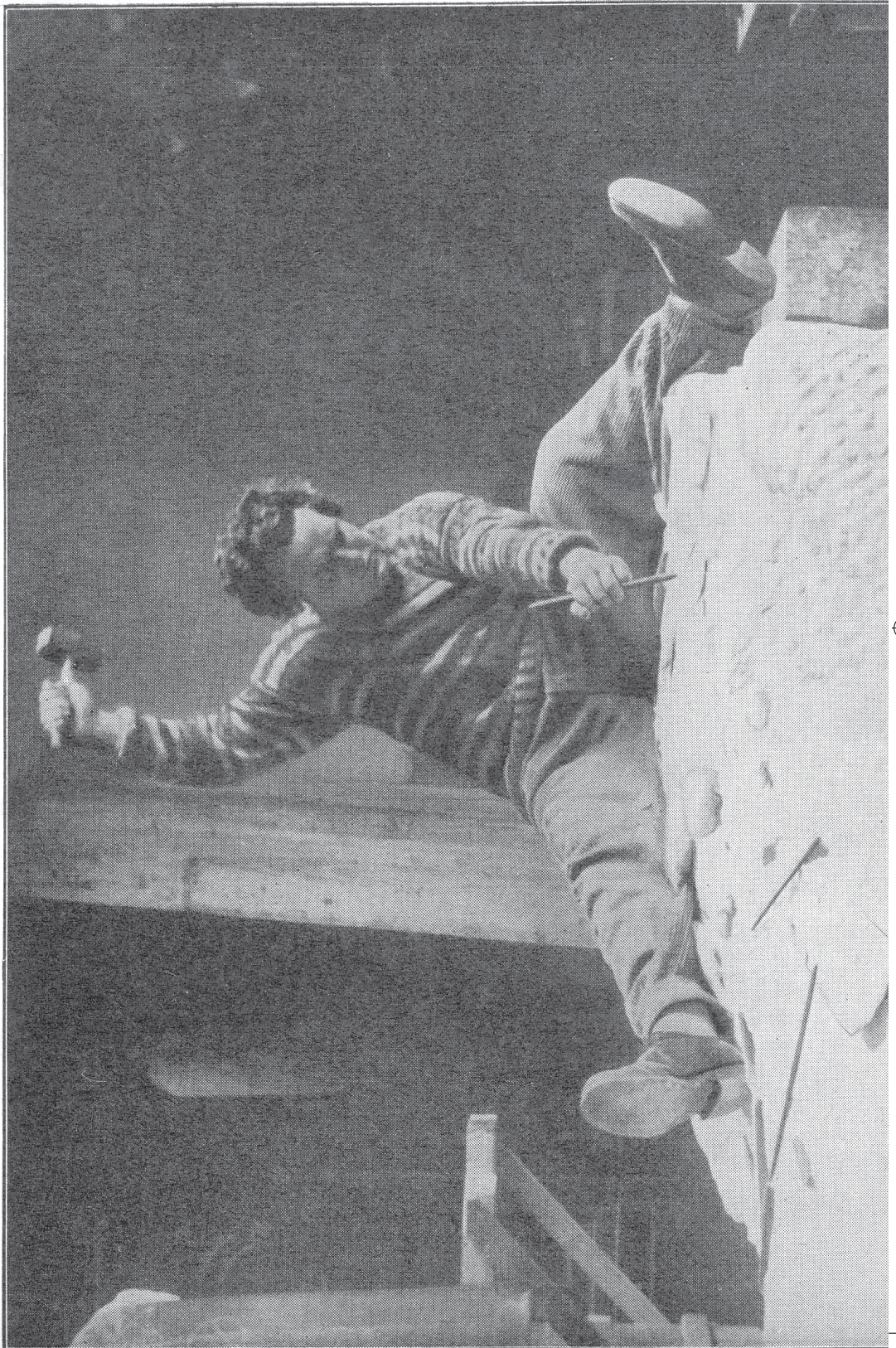








Mr. O. Hansson, Arctic Norway 1933





INDEX:
WORKSHOP: CHRISTOPHE BOUTIN
TEXTUELLE BILDHAUEREI | TEXTUAL SCULPTURE
HEIMO ZOBERNIG, ROLAND KOLLNITZ,
SIMONE BADER
]A[AKADEMIE DER BILDENDEN KÜNSTE WIEN
2008

